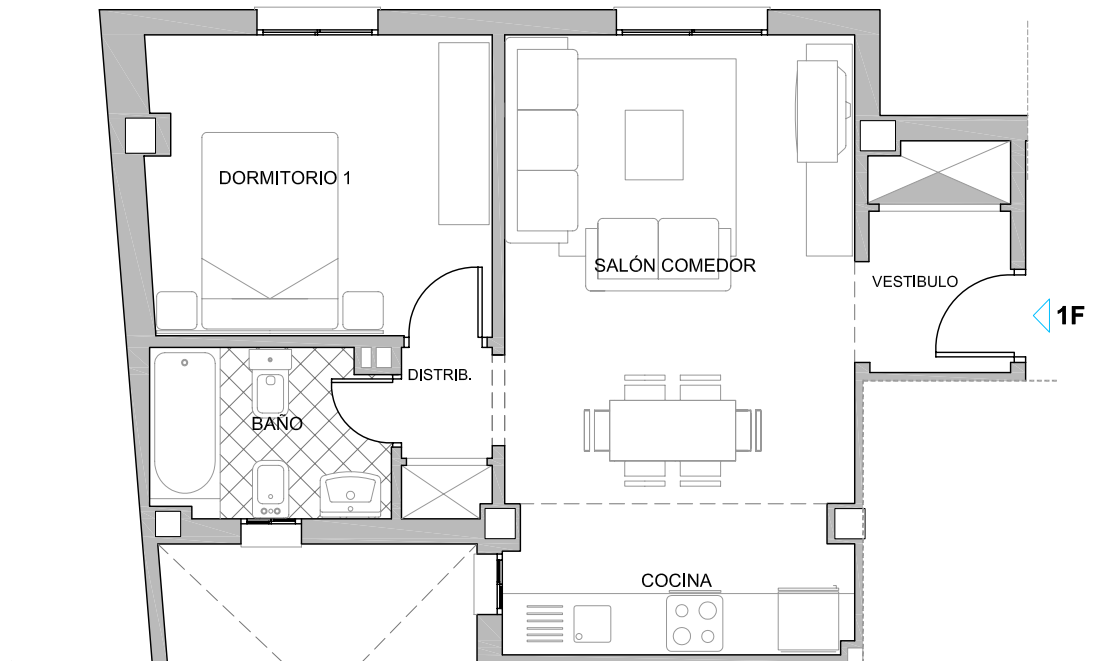


# PROMOCION DE 14 VIVIENDAS Y APARCAMIENTOS EN SÓTANO EN CALLE MERINOS, 56. ÉCIJA (SEVILLA)

promueve: NOVASTIGI, S.L.

	SUPERFICIE ÚTIL (M2)	PATIO / TERRAZA (M2)	SUP. CONSTRUIDA NETA (M2)	P.P.ZONAS COMUNES (M2)	SUP.TOTAL CONSTRUIDA (M2)
VIVIENDA 1 F		0.00	47.91	11.47	59.38

SUPERFICIES UTILES	
VIVIENDA 1F	M2
Vestibulo	3.31
Salón-Cocina	21.31
Baño	3.96
D-1	10.12
Distribuidor	1.64
TOTAL	40.34



proyectos arquitectura chamorro s.l.



## VIVIENDA 1 F

NOTA: Plano valido únicamente a efecto informativo, no tiene carácter contractual.

Escala 1:75