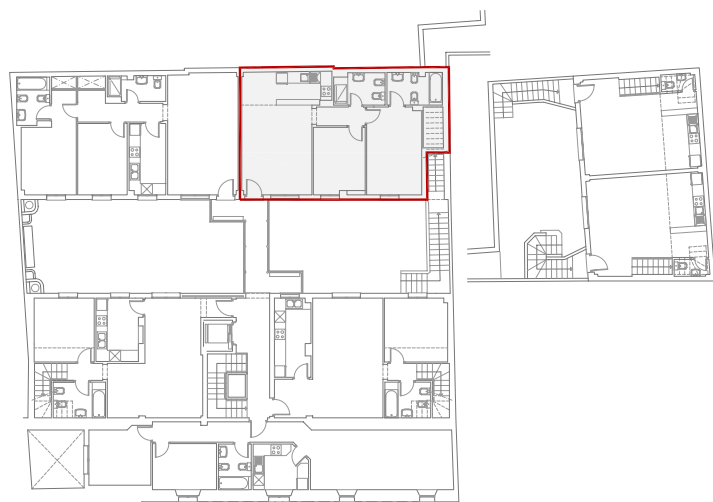


PROMOCIÓN DE 13 VIVIENDAS Y APARCAMIENTOS EN SÓTANO

EN CALLE BARBA, 13. ÉCIJA (SEVILLA)

promueve: Promociones Inmobiliarias RUZAL S.L.

	SUPERFICIE UTIL (M ²)	PATIO / TERRAZA (M ²)	SUP. CONSTRUIDA NETA (M ²)	P.P. ZONAS COMUNES (M ²)	SUP. TOTAL CONSTRUIDA (M ²)
VIVIENDA 1E	64,91	0,00	75,64	15,40	91,04



calle barba

SUPERFICIES ÚTILES	
VIVIENDA 1E	(M ²)
Salon Comedor	26,26
Baño	5,11
Aseo	4,56
D-1	16,21
D-2	9,87
Distribuidor	2,90
TOTAL	64,91



VIVIENDA PRIMERO E