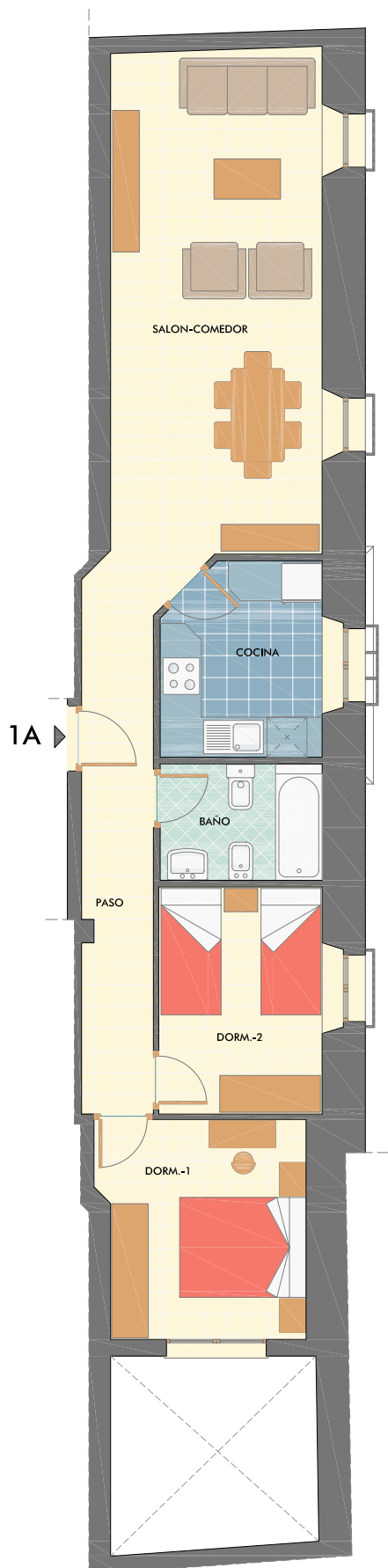


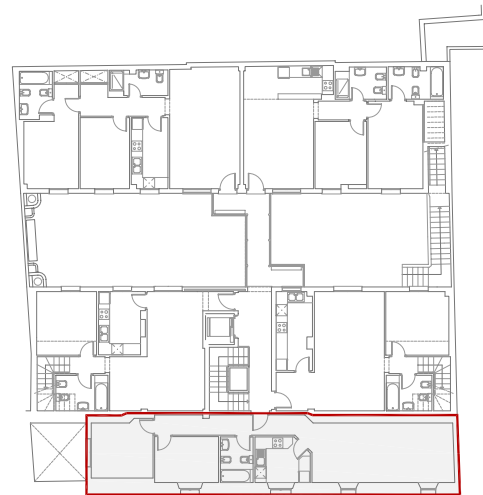
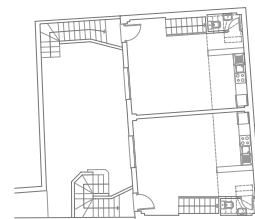
PROMOCIÓN DE 13 VIVIENDAS Y APARCAMIENTOS EN SÓTANO EN CALLE BARBA, 13. ÉCIJA (SEVILLA)

promueve: Promociones Inmobiliarias RUZAL S.L.

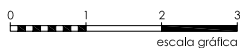


VIVIENDA 1A	
SUPERFICIE UTIL (M ²)	63,37
PATIO / TERRAZA (M ²)	0,00
SUP. CONSTRUIDA NETA (M ²)	83,31
P.P. ZONAS COMUNES (M ²)	16,96
SUP. TOTAL CONSTRUIDA (M ²)	100,27

SUPERFICIES ÚTILES	
VIVIENDA 1A	(M ²)
Cocina	6,88
Salon Comedor	23,98
Baño	4,30
D-1	10,04
D-2	8,43
Distribuidor	9,74
TOTAL	63,37



calle barba



VIVIENDA PRIMERO A